

GUÍA DE COMPOSTAJE ATRAZ DE TU CASA



¿POR QUÉ HACER EL COMPOST?

¡Cuando hacemos el compost, podemos reducir lo que se envía al vertedero en aproximadamente un 50 por ciento! ¡E incluso, es más fácil que reciclar!

COMO COMPOSTAR

1

ELIJA UN AREA PARA HACER EL COMPOST QUE TENGA:

- Fácil acceso para su comodidad.
- Tierra descubierta para que los microorganismos entren en el compost desde abajo del terreno.
- Terreno plano para buen drenaje.

2

ORGANIZAR DESDE EL INTERIOR DE TU CASA:

- Recoja los desechos de comida en la cocina en un recipiente con la tapa cerrada para mantener alejadas a las moscas de las frutas y minimizar el olor. tambien lo puede guardar en su refrigerador o congelador.
- Corte las frutas o verduras en pedasos pequeños como sandías y calabazas.

3

AÑADE TUS INGREDIENTES:

- Vacíe su recipiente de compost una vez a la semana y dejarlo encima.
- Y por ultimo, cubra los desechos de comida con un estrato de hojas de tres pulgadas.

4

COSECHAR:

- Espere de seis a doce meses y deje que la naturaleza haga su trabajo. ¡Está listo cuando el abono es de color marrón oscuro y parecido a la tierra!

LAS CUATRO TEMPORADAS DEL COMPOSTAJE

PRIMAVERA

Mezcla su compost y agregue un poco de tierra para que empiece más rápido.



VERANO

Mezcla su compost. Si el material se ve seco, agregue un poco de agua para humedecerlo.



OTOÑO:

Mezcla su compost.



INVIERNO:

La descomposición es lenta. Deja que tu contenedor se llene.



QUE SE PUEDE COMPOSTAR

Su contenedor funcionará mejor si tiene una variedad de productos ricos en nitrógeno y ricos en carbono.

RICAS EN NITRÓGENO



Césped y plantas



Frutas y vegetales



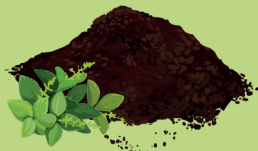
cáscaras de huevo



Pan y otros granos



frijoles, nueces y cáscaras



Hojas de té y café molido

SIN bolsas, etiquetas, amarradores elásticos o alámbricos.

RICAS EN CARBONO



Hojas secas, paja y heno



Palos rotos y astillas de madera



Filtros de café



Papel picado



Productos de papel (sin coberturas brillantes)

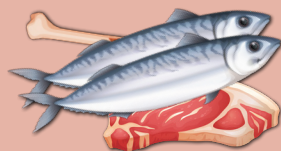


Toallas de papel y servilletas

MANTENER ESTOS FUERA!



Platos de papel con coberturas brillantes



Carne, pescado y huesos*



comida cocinada con grasa*



Productos lácteos*



artículos de servicio certificado por BPI



Contenedores de llevar con coberturas brillantes



Vasos para bebidas de llevar



envolturas de plástico

* Se realiza el compostaje de estos artículos SOLAMENTE en los terrenos comerciales de compost, no atrás de su casa.



Currituck County Public Works
252-232-2504
co.currituck.nc.us/public-works